



โรงพยาบาลบ่อพลอย
BOPHLOI HOSPITAL

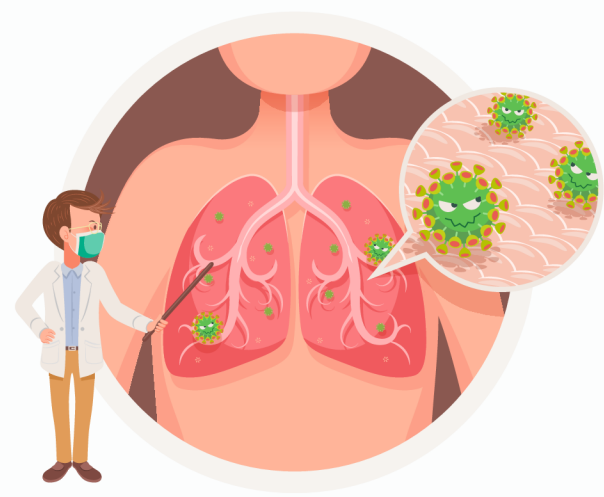


ผลงานการพัฒนาคุณภาพ “ใส่ใจชุกนิต RE-ADMIT ลดลง”

ณัฐริดา คีรีวงศ์
ชั้นกมล อินทัด

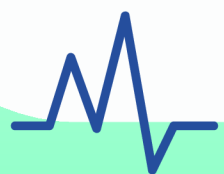
พยาบาลวิชาชีพปฏิบัติการ
งานการพยาบาลผู้ป่วยในชาย





ปัญหาและสาเหตุ

โรค COPD มีอัตราการre-admitสูงเป็นอันดับ1ของตึกผู้ป่วยในชายและของโรงพยาบาลบ่อพลอย จากการทบทวนพบปัญหาว่ามีสาเหตุมาจากผู้ป่วยขาดความรู้เรื่องโรค สาเหตุการเกิดโรค ปัจจัยกระตุ้นที่ทำให้อาการกำเริบและพฤติกรรมกรรมการจัดการตนเองที่ไม่ถูกต้อง งานการพยาบาลผู้ป่วยในชายตระหนักถึงปัญหาดังกล่าว จึงได้จัดทำการวางแผนจำหน่ายผู้ป่วยโรคCOPDขึ้น เพื่อหวังให้ผู้ป่วยมีความรู้ ทักษะและพฤติกรรมกรรมการจัดการตนเองที่ดีขึ้น ลดอัตราการกลับมารักษาซ้ำภายใน 28 วันหลังจำหน่ายออกจากโรงพยาบาล





เป้าหมาย

เพื่อลดอัตราการกลับมารักษาซ้ำ
ของผู้ป่วย COPD น้อยกว่าร้อยละ 5



กิจกรรมการพัฒนา

จัดทำ Discharge Planning โดยใช้รูปแบบ D-METHOD

D : Disease

M : Medication

E : Environment and Economic

T : Treatment

H : Health

O : Out patient Referral

D : Diet



Discharge Planning

แบ่งเป็น 4 ระยะ

ระยะที่ 1 ประเมินแรกรับ

1. ชักประวัติ ตรวจร่างกายเบื้องต้น

2. นำข้อมูลที่ได้จากซักประวัติมาวางแผนกระบวนการพยาบาล

และแผนจำหน่าย



Discharge Planning

ระยะที่ 2 ลงมือปฏิบัติ

1. ให้ความรู้เรื่องโรค สาเหตุการเกิดโรค อาการ การรักษา การใช้ยา การป้องกันและการจัดการอาการหอบ
2. ฝึกทักษะที่จำเป็นเช่น การใช้ยาพ่น การไอเพื่อขับเสมหะที่ถูกต้อง การจัดทำเพื่อลดอาการหอบเหนื่อย
3. ฝึกการฟื้นฟูสมรรถภาพปอด และการออกกำลังกาย โดยใช้ภาพพลิกและสาริตให้ดูเป็นตัวอย่าง



Discharge Planning

ระยะที่ 3 ก่อนจำหน่าย

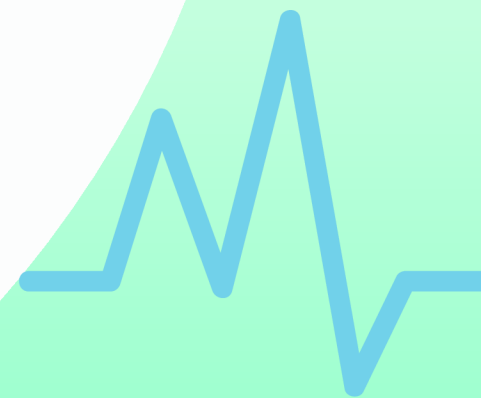
ทบทวนความรู้เกี่ยวกับ โรค สาเหตุ ปัจจัยเสี่ยง
และการปฏิบัติตัวที่ถูกต้อง รวมถึงทักษะต่างๆ ที่ได้ฝึกไป



Discharge Planning

ระยะที่ 4 หลังจำหน่าย

ติดตามอาการและการปฏิบัติตัวของผู้ป่วยหลังการจำหน่าย
ออกจากโรงพยาบาล 2 สัปดาห์ ผ่านทางโทรศัพท์หรือ
อสม. ในกรณีผู้ป่วยไม่มีโทรศัพท์



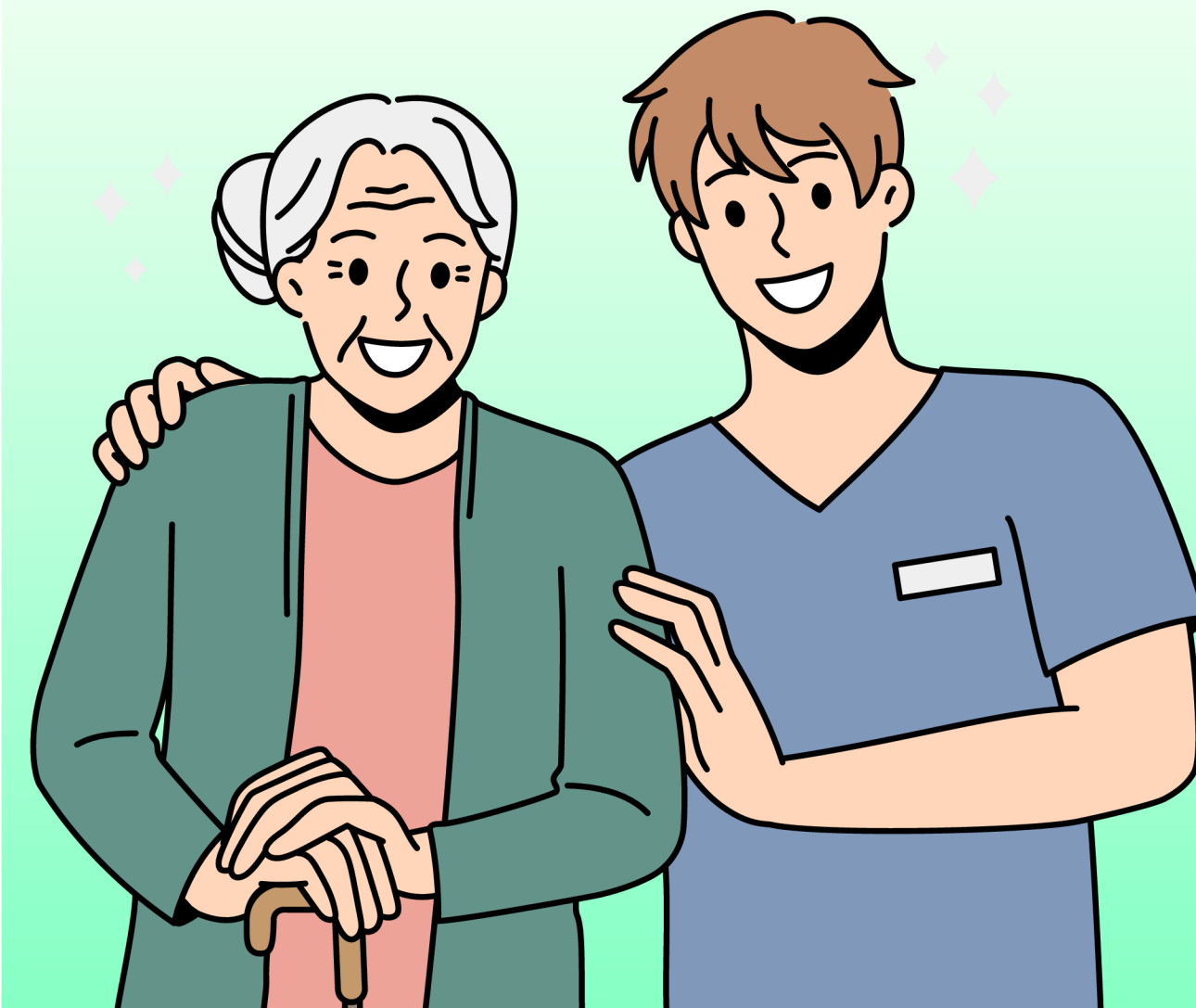
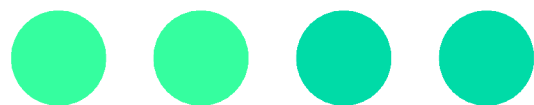
การวัดผลและอาการเปลี่ยนแปลง

ตัวชี้วัด	เป้าหมาย	ก่อนดำเนินการ		หลังดำเนินการ		
		ปี 2566	ปี 2567	ตค.-ธค.67	มค.-มีค.68	เมย.-พค.68
จำนวนผู้ป่วย COPD		90 ราย	85 ราย	14	28	9
อัตราการกลับมา รักษาซ้ำภายใน 28 วัน (Re-Admit)	< 5%	7.78 (7 ราย)	4.70 (4 ราย)	7.14 (1 ราย)	0	0

บทเรียนที่ได้รับ



การวางแผนจำหน่าย จำเป็นต้องได้รับการร่วมมือจากหลายฝ่าย โดยเฉพาะผู้ป่วยและผู้ดูแล เจ้าหน้าที่ทีมสหวิชาชีพและชุมชน จะช่วยให้ผู้ป่วยมีคุณภาพชีวิตที่ดีขึ้น สามารถปฏิบัติกิจวัตรประจำวันอยู่ในชุมชนได้อย่างมีความสุข



**Thank
You**